

**တၢ်မၤစၢၤကျိၣ်စ့ၤလၢဘၣ်တၢ်ဆိကမိၣ်ဟ့ၣ်ဆိအီၤလၢသဲစးအပူၤ**

[Nebraska Revised State Statute 83-1216](#) ဟံၤဖျါထီၣ် တၢ်မၤစၢၤကျိၣ်စ့ၤလၢ ဘၣ်တၢ်ဆိကမိၣ်ဟ့ၣ်ဆိအီၤလၢပုၤသ့ၣ်တဖၣ်လၢတၢ်ဆၢတံၢ်အီၤလၢ အကြးအဘၣ်ဒီးတၢ်ဟ့ၣ်မၤစၢၤသ့ၣ်တဖၣ်လၢအဘၣ်ဃးဒီးတၢ်ဒိၣ်ထီၣ်ထီၣ် ထီၣ်တၢ်တဂ့ၤတဘၣ်တမံၤမံၤတဖၣ်န့ၣ်လီၤ.

တၢ်ဆိကမိၣ်ကွၢ်အီၤဆိလၢကဒီးန့ၣ်ဘၣ် တၢ်မၤစၢၤကျိၣ်စ့ၤလၢ Medicaid Home ဒီး Community-Based Services (HCBS) DD တၢ်ကွၢ်ကဟံၤကွၢ် တဖၣ်န့ၣ် မ့ၢ်ဝဲ-

- 1) ကမၤစၢၤဆိဆၢတၢ်လိၣ်ဘၣ်သ့ၣ်တဖၣ်လၢ *ပုၤလၢအအိၣ်လၢ တၢ်နး တၢ်ဖျိၣ်ကတီၢ်အခဲအံၤတဖၣ်အဂီၢ်* ဒီးဖျါလၢ ပုၤကွၢ်ထွဲအီၤန့ၣ်သံ, တအိၣ်ဒီးဟံၣ်ဃီ မ့တမ့ၢ် အိၣ်ဒီးတၢ်လီၤဘၣ်ယီၣ်ဆူပုၤတကၤ အသးသမ့ဒီး အတၢ်ဘၣ်တၢ်ဘၢ န့ၣ်လီၤ.
- 2) ကမၤစၢၤဆိဆၢတၢ်လိၣ်ဘၣ်သ့ၣ်တဖၣ်လၢ *ပုၤလၢအအိၣ်ဆိးလၢ တၢ်ကရၢကရိၣ်တၢ်ဆိလီၤပာ်လီၤ* အပူၤအယံၣ်ဝဲ အစ့ၤကတၢ် 12 လၢ ဒီး ဃုထီၣ်ပုၤတဝၢတၢ်ဟ့ၣ်မၤစၢၤတဖၣ်န့ၣ်လီၤ.
- 3) ကမၤစၢၤဆိဆၢတၢ်လိၣ်ဘၣ်သ့ၣ်တဖၣ်လၢ *ပုၤလၢအအိၣ်လၢဝဲကျိၣ် အယိၣ်အဒီး မ့တမ့ၢ် ပုၤသ့ၣ်တဖၣ်လၢတၢ်ပာ်အီၤလၢ Office of Probation Administration* တၢ်အံးထွဲကွၢ်ထွဲအဖိလၢ ဒီးဖျါ Nebraska ကွၢ်ဘျီၣ်အတၢ်မၤအကျိၣ်အကျဲလၢ ပုၤလၢအပုၤထီၣ် 19 န့ၣ်ဒီး တအိၣ် ဒီးတၢ်ရူထၢအဂၤတဖၣ်, ဒ်တၢ်ဆၢတံၢ်အီၤဒီးဖျါ ဝဲကျိၣ်, လၢ ကဆိၣ်ထွဲတၢ်အိၣ်တၢ်ဆိးတၢ်ဟ့ၣ်မၤစၢၤတဖၣ်လၢ အလိၣ်အိၣ် သပုၤကတၢ် ဒ်သီးကအိၣ်ဒီး မ့ၢ်ကျိၣ်ဝဲကျိၣ်နီၢ်ကစၢ်ဒ်ဝဲတၢ်လၢဝဲ လိၣ်ဝဲန့ၣ်လီၤ.
- 4) ကမၤစၢၤဆိဆၢတၢ်လိၣ်ဘၣ်သ့ၣ်တဖၣ်လၢ *ပုၤသ့ၣ်တဖၣ်လၢအလဲလိၣ် တၢ်ကူၣ်ဘၣ်ကူၣ်သ့အကျိၣ်အကျဲဖဲအပုၤထီၣ် 21 န့ၣ်အဖိခိၣ်* လၢကရၢၣ်သဲ ကတီၢ်တၢ်သ့ဖဲးသ့မၤတဖၣ်ဒီး ဒီးန့ၣ်ဘၣ်မ့ၢ်ဆိတၢ်ဟ့ၣ်မၤစၢၤတဖၣ်လၢ အလိၣ်အိၣ်သပုၤကတၢ်ဒ်သီးကအိၣ်ဒီး မ့ၢ်ကျိၣ်ဝဲကျိၣ်နီၢ်ကစၢ်ဒ်ဝဲတၢ်လၢ ဝဲလိၣ်ဝဲန့ၣ်လီၤ.
- 5) ကမၤစၢၤဆိဆၢတၢ်လိၣ်ဘၣ်သ့ၣ်တဖၣ်လၢ *ပုၤသ့ၣ်တဖၣ်လၢအမ့ၢ် ကီၢ်အမဲရကၤသ့ဖဲ အပုၤအိၣ်သန့အသးတဖၣ်* လၢအမ့ၢ်ပုၤအိၣ်ဆိး အဖိးသဲစးလၢကီၢ်စဲၣ်တဘျီအံၤဒီးဖျါလၢအဟံၣ်ဖိဃီဖိအသးတၢ်ဖိး တၢ်မၤလၢ Nebraska အယံၣ်န့ၣ်လီၤ.
- 6) ကမၤစၢၤဆိဆၢတၢ်လိၣ်ဘၣ်သ့ၣ်တဖၣ်လၢ *ပုၤအဂၤခဲလၢပာ်ဖဲတၢ်ပာ်တီၢ်တၢ်အမ့ၢ်န့ၣ်* န့ၣ်လီၤ.

**တၢ်ကွဲးဖျိၣ်တဖၣ်လၢအရူ ဒိၣ်လၢ ကသ့ၣ်ညါ**

**DD**  
Developmental Disabilities  
(တၢ်ဒိၣ်ထီၣ်ထီၣ်တၢ်တသ့တဘၣ်တဖၣ်အိၣ်တမံၤမံၤ)

**DDD**  
Nebraska Department of Health and Human Services, Division of Developmental Disabilities  
(န့ၣ်တြၢ်စကၢ်ဆူၣ်ချ့ ဒီးပုၤကညီတၢ်ဟ့ၣ်မၤစၢၤတဖၣ်ဝဲကျိၣ်, တၢ်ဒိၣ်ထီၣ်ထီၣ်တၢ်တသ့တဘၣ်တဖၣ်အိၣ်တမံၤမံၤအဝဲဒ့)

**HCBS**  
Home and Community-Based Services  
(ဟံၣ်ဒီးပုၤတဝၢတၢ်ဟ့ၣ်မၤစၢၤတဖၣ်)

**SC**  
Service Coordinator  
(တၢ်ဟ့ၣ်မၤစၢၤပုၤပာ်ဆူတၢ်မ့ၢ်ဒိၣ်)

*လၢတၢ်သံကွၢ်တဖၣ် မ့တမ့ၢ် ကဃု တၢ်ဟ့ၣ်မၤစၢၤပုၤပာ်ဆူတၢ်မ့ၢ်ဒိၣ်အဂီၢ်*

ကိးလီတဲစိလၢအပူၤတလၢာ်  
877-667-6266  
ဆူလီပရၢ  
DHHS.DDRRegistry@nebraska.gov

**DHHS  
Division of Developmental Disabilities**

Nebraska State Office Building, 3rd floor 301  
Centennial Mall South  
PO Box 98947  
Lincoln, NE 68509-8947  
လီၤတဲစိ- 877-667-6266  
လီၤပရၢ- dhhs.developmentaldisabilities@nebraska.gov

**Developmental Disabilities Services**

တၢ်ဟ့ၣ်မၤစၢၤကျိၣ်စ့ၤဆူ  
တၢ်လဲလိၣ်လၢတၢ်ကူၣ်ဘၣ်ကူၣ်  
သ့တၢ်ဟ့ၣ်မၤစၢၤတဖၣ်ဆူ  
Medicaid HCBS DD Waiver  
တၢ်ဟ့ၣ်မၤစၢၤ တဖၣ်



**DEPT. OF HEALTH AND HUMAN SERVICES**

*“Helping People Live Better Lives”*

Rev. Fall 2021

**Nebraska Revised State Statute 82-1216  
အိပညီ လာပုလၢအဖျိကွဲအဂီၢ် န့ဉ်မ့ၢ်တၢ်မနုၤ  
လဲၣ်.**

ပုလၢအဖျိကွဲအသးအိၣ် 21 န့ဉ်န့ဉ် တၢ်ဟ့ၣ်လီၤကျိၣ်စ့တၢ်မၤစၢၤလၢ တၢ်မၤစၢၤကျိၣ်စ့လၢတၢ်ဆိကမိၣ်ဟ့ၣ်ဆိလွံၣ်ဘျီတဘျီအဖီလၢ ဖဲတၢ်လဲလိာ်အသးဆူတၢ်ကူၣ်ဘၣ်ကူၣ်သ့အကျိၣ်အကျဲအချၢအခါန့ဉ်လီၤ. တၢ်ဆိကမိၣ်ကွဲဆိတၢ်တခါအံၤ မ့ၢ်လၢကရဲၣ်သဲကတီၤ တၢ်သ့ဖဲသ့မၤ တဖန်ဒီး ဒီးန့ၢ်ဘၣ် မ့ၢ်ဆါဒိတၢ်ဟ့ၣ်မၤစၢၤတဖန်လၢ အိၣ်ဝဲဒီး မ့ၢ်ကျိၣ်ပဲၤကွၢ် နီၢ်ကစၢ်တၢ်လၢဝဲလိာ်ဝဲန့ဉ်လီၤ. တၢ်မၤစၢၤကျိၣ်စ့အံၤမ့ၢ်လၢ မ့ၢ်ဆါဒိ တၢ်ဟ့ၣ်မၤစၢၤတဖန်အဂီၢ်မိဖျိ Medicaid HCBS Developmental Disabilities Adult Day (DDAD) Waiver န့ဉ်လီၤ.

ပုလၢအဖျိကွဲလၢအသးအိၣ် 21 န့ဉ်န့ဉ် ဘၣ်သ့ၣ်သ့ၣ် တဒီးန့ၢ်ဘၣ် တၢ်ဟ့ၣ်မၤစၢၤကျိၣ်စ့တဘျီမိဖဲပုၤအဂၢၢ်တဂၢၢ်အိၣ်ဒီး တၢ်လိာ်ဘၣ် သ့ၣ်တဖန်အါလၢကဘၣ်တၢ်ဆိကမိၣ်ကွဲန့ၢ်အိၣ်အဂီၢ် အခါန့ဉ်လီၤ.

ဘၣ်ဆၣ်လၢတၢ်စ့ၣ်စိတဲတၢ်ဂ့ၢ်ထီၣ်အဖီခိၣ်, ကီၢ်စ့ၣ်ပံၤကီၢ် ကျိၣ်စ့တၢ်ဟ့ၣ်မၤစၢၤအလီၤလၢ တၢ်ကွဲကပ်ကွပ်အလီၤ (တန့ၣ် 200) ဒ်သီးကဟ့ၣ်မၤစၢၤ ပုၤဖျိကွဲသီခဲလၢလၢ တၢ်မၤစၢၤကျိၣ်စ့လၢတၢ် ဆိကမိၣ်ဟ့ၣ်ဆိလွံၣ်ဘျီတဘျီအဖီလၢ န့ဉ်လီၤ.

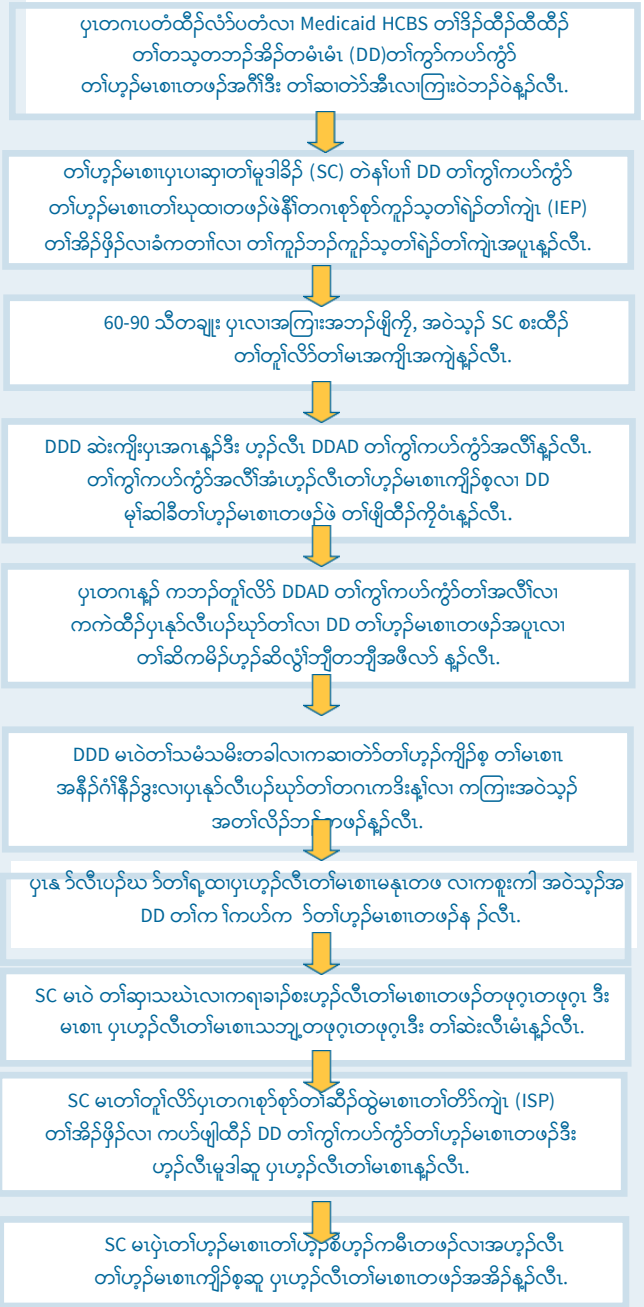
**တၢ်ဟ့ၣ်မၤစၢၤပုၤပါဆော့တၢ်မူဒါခိၣ်**

တၢ်ဟ့ၣ်မၤစၢၤပုၤပါဆော့တၢ်မူဒါခိၣ် (SC) တဂၢၢ်ဟ့ၣ်လီၤ တၢ်ပါဆော့ရှင်ကျိၣ် တၢ်ဂ့ၢ်လၢတၢ်မၤစၢၤနီၣ်အိၣ်ဒီး အိၣ်ဝဲလၢ ပုလၢအကြးဝဲဘၣ်ဝဲခဲလၢ အဂီၢ်န့ဉ်လီၤ.

SC မၤစၢၤပုၤတဂၢၢ်ဒီးန့ၢ်ဘၣ်တၢ်န့ၢ်ဘျးဒီးတၢ်ဟ့ၣ်မၤစၢၤအဂၢၢ်တဖန် သ့န့ဉ်လီၤ. SC ထီၣ်ကွဲနီၢ်တဂၢၢ်စ့ၣ်စ့ၣ်ကူၣ်သ့တၢ်ရဲၣ်တၢ်ကျိၣ် (IEP) တၢ်အိၣ်ဖိၣ်တဖန်သ့ဖဲဘၣ်တၢ်ကွဲမ့ၢ်အိၣ် ဒီဖျိပုၤကွၢ်ထွဲတၢ်န့ဉ်လီၤ. ပုၤကွၢ်ထွဲတၢ်တဂၢၢ်ဃုထီၣ်ကွဲလၢကကွဲမ့ၢ် SC သ့န့ဉ်လီၤ.

SC, ကွဲအကျိၣ်အကျဲ, ဒီး တၢ်မၤဂ့ၢ်ထီၣ်ကွဲတၢ်ဘၣ်ဃး တၢ်လုာ်အိၣ် သးသမူ မၤတၢ်တပူၤဃီလၢတၢ်လဲလိာ်အဘျးအဆီ ဆူပုၤဒိၣ်တုၣ် ခိၣ်ပုၤတၢ်ဟ့ၣ်မၤစၢၤတဖန်အဂီၢ်န့ဉ်လီၤ.

**တၢ်ဟ့ၣ်ကျိၣ်စ့တၢ်မၤစၢၤတဖန်ဆူ ပုၤဖျိကွဲ  
အသးအိၣ် 21 လၢအကြးဒီး DD**



**DD တၢ်ဆဲးလီၤမံၤ**

DD တၢ်ဆဲးလီၤမံၤမ့ၢ် ပုၤလၢအကြးဝဲဘၣ်ဝဲအစရီၤလၢအအိၣ်ဒီးတၢ်လၢ DD တၢ်ကွဲကပ်ကွပ် တၢ်ဟ့ၣ်မၤစၢၤတဖန်အဂီၢ်ဒီးပုၤလၢ-

- အကြးဝဲဘၣ်ဝဲဒီး တၢ်ကရၢကရီအပတီၢ်တၢ်ကဟုကယာ်လၢ အအိၣ် ဒီးတၢ်လိာ်ဘၣ်အပတီၢ်လၢအဒိသီးလိာ်သးဒီး တၢ်ကဟုကယာ် တဘျီဃီ တၢ်သ့ၣ်ထီၣ်လၢ ပုၤတဂၢၢ်စ့ၣ်စ့ၣ်လၢအအိၣ်ဒီး သးအတၢ်သ့ၣ်ညါတလၢတပုၤတဖန် (ICF-IID) အဂီၢ် ဒီး
- ဒီးန့ၢ်ဘၣ် Medicaid (မ့ၢ်မ့ၢ် မ့ၢ်ဖိသ့ၣ်တဂၢၢ်လၢကကြးဝဲဘၣ်ဝဲ မ့ၢ်မ့ၢ်လၢမိၢ်ပိၤအစုဟ်န့ဉ်ဘၣ်)အဂီၢ်န့ဉ်လီၤ.

ပုၤလၢ DD တၢ်ဆဲးလီၤမံၤအဖီခိၣ်တဖန်အိၣ်ဒီးတၢ်လၢ တၢ်ဟ့ၣ်မၤစၢၤကျိၣ်စ့ အဂီၢ်လၢ DD တၢ်ကွဲကပ်ကွပ်အဖီခိၣ်လၢတၢ်ဆိကမိၣ်ကွဲဆိ အဖီလၢ န့ဉ်လီၤ.

ပုၤလၢအကြးဝဲဘၣ်ဝဲလၢအပုၤထီၣ် 21 န့ဉ်အစရီၤအံၤသန့ထီၣ်အသး လၢ DD တၢ်ဆဲးလီၤမံၤန့ဉ်လီၤ. ပုၤတဂၢၢ်လၢအတူၢ်လိာ် မ့ၢ်ဆါဒိတၢ်ဟ့ၣ်မၤစၢၤ တဖန်ဒီဖျိ DDAD တၢ်ကွဲကပ်ကွပ် အိၣ်တူၢ်လၢတၢ်ဆဲးလီၤမံၤသ့လၢ တၢ်အိၣ်တၢ်ဆိတၢ်ဟ့ၣ်မၤစၢၤတဖန်ဒီဖျိ Medicaid HCBS Comprehensive Developmental Disabilities (CDD) Waiver အဂီၢ်န့ဉ်လီၤ.

ပုၤတဂၢၢ်လၢအသမၤ CDD တၢ်ကွဲကပ်ကွပ်ဖဲ တၢ်အိၣ်တၢ်ဆိတၢ်ဟ့ၣ် မၤစၢၤတဖန်တၢ်ဟ့ၣ်အိၣ်အခါန့ဉ် တၢ်ကထူးထီၣ်ကွဲအိၣ်လၢ DD တၢ်ဆဲးလီၤမံၤဒီး အလိာ်အိၣ်လၢကပတံထီၣ်ကွဲအိၣ်ကွဲတၢ် မ့ၢ်မ့ၢ်လၢ အဝဲသ့ၣ်ဘၣ်သး Medicaid HCBS DD တၢ်ကွဲကပ်ကွပ် တၢ်ဟ့ၣ်မၤစၢၤ တဖန်လၢခါဆူညါအပူၤန့ဉ်လီၤ.

တၢ်သံကွဲအိၣ်ခါ. ဆူလီမရၢဆူ DHHS.DDRegistry@nebraska.gov.  
**တၢ်န့ၢ်ဘျးဒီးတၢ်ဟ့ၣ်မၤစၢၤအဂၢၢ်တဖန်**

ပုၤတဂၢၢ်ပုၤတဂၢၢ်လၢအကြးဝဲဘၣ်ဝဲလၢ HCBS DD တၢ်ကွဲကပ်ကွပ် တၢ်ဟ့ၣ်မၤစၢၤတဖန်အဂီၢ်ကဘၣ်ပတံထီၣ်တၢ်, ဒီး တူၢ်လိာ်, ကီၢ်စ့ၣ်ပံၤ Medicaid တၢ်န့ၢ်ဘျးတဖန်လၢတမံၤဂ့ၢ်ထီၣ်လၢအဝဲသ့ၣ်ကြးဝဲဘၣ်ဝဲအဂီၢ်, ဒီး တၢ်န့ၢ်ဘျးတဖန်လၢ တၢ်ဟ့ၣ်မၤစၢၤကျိၣ်စ့အခိၣ်ထံးခိၣ်ဘိအဂၢၢ်တဖန်လၢ DHHS ဒီး ကရၢခဲးစးအဂၢၢ်တဖန်အပူၤအဂီၢ်, တုၤအအါကတၢ်ဖဲကသ့ န့ဉ်လီၤ.

တၢ်အံၤပုၤဃုထီၣ် တၢ်ကူၣ်ဘၣ်ကူၣ်သ့ဝဲကျိၣ်န့ဉ်လီၤ. လီၤလီၤဆိဆိ, တၢ်အံၤ ပုၤဃုထီၣ်တၢ်လုာ်အိၣ်သးသမူတၢ်မၤဂ့ၢ်ထီၣ်ကွဲတၢ်အတၢ်ဟ့ၣ်မၤစၢၤတဖန်န့ဉ် လီၤ.